


JEUDI 9 AVRIL 2026

🕒 8h30: Ouverture des inscriptions

🕒 9h30-11h00 :

SALLE 1	SALLE 2	SALLE 3	SALLE 4
<p>Session N°1 Polykystose rénale – regards pratiques</p> <p>- Polykystose rénale : la première étape se joue en médecine générale (15 min)</p> <p>- Polykystose rénale : diagnostic et critères clés (25 min)</p> <p>- Imagerie : rôle du radiologue dans la polykystose rénale (20 min)</p> <p>- Prise en charge thérapeutique : place du clinicien (20 min)</p> <p>- Discussion (10 min)</p>	<p>Session N°2 Dépistage de l'hyperaldostéronisme primaire : ciblé ou systématique ?</p> <p>- Le rôle clé du médecin généraliste dans le dépistage de l'hyperaldostéronisme (10 min)</p> <p>-Le système rénine-angiotensine-aldostérone (20 min)</p> <p>- Bilan hormonal dans l'hyperaldostéronisme primaire : interprétation et pièges pratiques (20 min)</p> <p> Fight Club Session</p> <p>Parcours du patient et confirmation diagnostique (30 min)</p> <p>- Discussion (10 min)</p>	<p>Session N°3 HTA et sport</p> <p>-Activité physique et régulation de la pression artérielle (25 min)</p> <p>-Recommandations pratiques et encadrement du patient hypertendu sportif (20 min)</p> <p>-Dialyse et activité physique : bénéfices et recommandations pratiques (20 min)</p> <p>- Le Tai Chi, une voie douce pour mieux contrôler la pression artérielle (15 min)</p> <p>- Discussion (10 min)</p>	<p>Session N°4 Mesure de la pression artérielle : questions encore ouvertes</p> <p>-Méthodes de mesure de la pression artérielle : fiabilité et limites (20 min)</p> <p>- Variabilité tensionnelle et risque cardiovasculaire : comment interpréter les mesures? (20 min)</p> <p>Évaluation de la pression artérielle chez le patient dialysé : quelles particularités à connaître ? (20 min)</p> <p>-Vers une personnalisation du suivi tensionnel : innovations et perspectives (20 min)</p> <p>- Discussion (10 min)</p>

☕ 11h00-11h30 : Première pause-café

🕒 11h30-12h00 : l'inflammation chronique : un starter du risque cardio métabolique (30 min)

🕒 12h00-12h30 : Microbiote & maladies cardio-rénale : un paradigme en mutation (30 min)

🕒 12h30-12h45 : Discussion

🕒 12h45-13h15: Premier Symposium

🕒 13h15-15h00: Check-In et Pause Dejeuner

🕒 15h00-16h30 :

SALLE 1	SALLE 2	SALLE 3	SALLE 4
<p>Session N°5 Urgences hypertensives : triage, décisions et limites du généraliste (10 min)</p> <p> Théâtre session</p> <p>Urgence hypertensive dans un contexte d'insuffisance rénale avancée</p>	<p>Session N°6 Facteurs environnementaux et risque cardio-rénal : une prise de conscience nécessaire</p> <p>- One Health : repenser la santé à l'ère des interdépendances (25 min)</p> <p>- Mode de vie, alimentation et environnement : impact sur le risque cardio-rénal (20 min)</p> <p>- Changement climatique et santé cardio-rénale : défis et adaptations (25 min)</p> <p>- Discussion (10 min)</p>	<p>Session N°7 Analogues du GLP-1 : une nouvelle ère pour le cœur, le rein et le poids</p> <p>- Pharmacologie des analogues du GLP-1 (20 min)</p> <p>- Bénéfices rénaux et cardiovasculaires des GLP-1 agonistes (40 min)</p> <p>- Gestion du poids et impact métabolique (20 min)</p> <p>- Discussion (10 min)</p>	<p>Session N°8 Pression artérielle élevée : quand traiter ?</p> <p>- PA élevée: le généraliste au cœur de la décision (10 min)</p> <p>- Repenser les seuils : de la pré-hypertension à l'HTA (20 min)</p> <p>- Évaluer le risque cardio-rénal à l'ère de l'intelligence artificielle (20 min)</p> <p>- Traitement médicamenteux : à partir de quand ? (20 min)</p> <p>- Discussion (10 min)</p>

☕ 16h30-17h00 : Deuxième pause-café

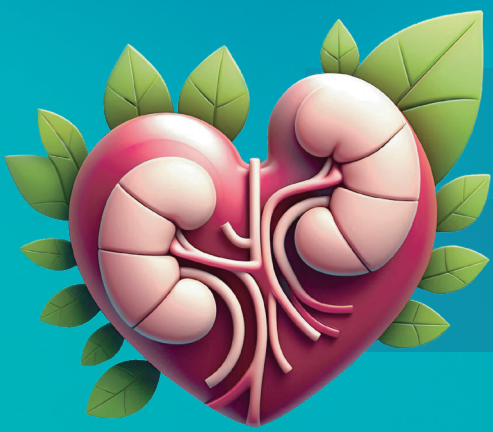
🕒 17h00-17h30 : Deuxième symposium

🕒 17h30-18h00 : Troisième symposium

🕒 18h00-19h00 : Première session highlight

SALLE 1

- Conférence 1 : Le sommeil pilier oublié de la prévention cardio métabolique **(25 min)**
- Conférence 2 : Faut-il arrêter de manger ? Le rôle du jeûne intermittent dans la santé cardio-rénale **(25 min)**
- Discussion **(10 min)**



VENDREDI 10 AVRIL 2026

🕒 9h00-10h30

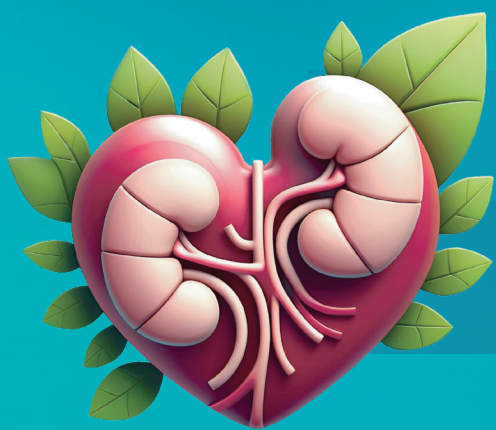
SALLE 1	SALLE 2	SALLE 3	SALLE 4
<p>Session N°9 Vers une médecine sur mesure : individualiser le mode de vie et le traitement du patient hypertendu - Personnalisation du mode de vie dans l'hypertension artérielle (20 min)</p> <p>- Hypertension artérielle et médicaments du quotidien : gérer les interactions ! (20 min)</p>	<p>Session N°10 Diabète dans les profils complexes : quelles stratégies ? -Diabète et patient coronarien / insuffisance cardiaque : stratégies thérapeutiques (20 min)</p> <p>- Diabète et patient avec insuffisance rénale chronique (20 min)</p> <p>- Diabète et fragilité : trouver le juste équilibre (20 min)</p> <p>- MASLD et diabète : quelles stratégies thérapeutiques ? (20 min)</p> <p>- Discussion (10 min)</p>	<p>Session N°11 Potassium et risque cardio-rénal : de la physiopathologie à la pratique clinique - Rôle physiologique du potassium et régulation dans le contexte cardio-rénal (20 min)</p> <p>- Hyperkaliémie : préserver la protection cardio-rénale chez le patient hypertendu (20 min)</p> <p>Kaliémie et patient cardiaque : enjeux cliniques (20 min)</p> <p>Nouvelles stratégies de gestion de l'hyperkaliémie (20 min)</p> <p>- Discussion (15 min)</p>	<p>Session N°12 Dyslipidémie : ESC 2025 quoi de neuf ? - Mises à jour des recommandations ESC/EAS 2025 sur la dyslipidémie (20 min)</p> <p>- Lipoprotéine(a) : nouvelles perspectives diagnostiques et thérapeutiques (20 min)</p> <p>- Thérapies hypolipémiantes de nouvelle génération : focus sur les agents émergents (20 min)</p> <p>Statines en dialyse : efficacité démontrée ou illusion thérapeutique ? (20 min)</p> <p>- Discussion (10 min)</p>

☕ 10h30-11h00 : 3 ^{ème} pause-café
🕒 11h00-11h30 : Quatrième symposium
🕒 11h30-12h00 : Ouverture officielle (30 min)
🕒 12h00-12h30 : Cinquième symposium
🕒 12h30-13h30 : Deuxième session highlight
- Conférence 3 : Quel régime pour quel patient ? Vers une nutrition personnalisée (25 min) - Conférence 4 : HTA résistante chez le patient insuffisant rénal chronique (25 min) - Discussion (10 min)
🕒 13h30-14h00 : 6 ^{ème} Symposium
🕒 14h00-15h30: Lunch Box

🕒 15h30-17h00

SALLE 1	SALLE 2	SALLE 3	SALLE 4
<p>Session N°13 Syndrome cardio-rénal : la néphro-protection prime-t-elle sur la cardio-protection ? le traitement d'un organe au détriment de l'autre.</p>	<p>Session N°14 L'insuline dans tous ses états : de la physiologie à la thérapeutique - Physiologie et régulation de l'insuline (20 min)</p> <p>- Pharmacologie de l'insuline (20 min)</p> <p>- Insulinothérapie classique et stratégies thérapeutiques (20 min)</p> <p>- Insulines de nouvelle génération et innovations (20 min)</p> <p>- Discussion (10 min)</p>	<p>Session N°15 Le foie : le troisième acteur du syndrome cardio-vasculo-rénal - Interaction foie-cœur-rein : bases physiopathologiques (20 min)</p> <p>- Comment explorer le Foie de stéatose ? (20 min)</p> <p>- MASLD et risque cardio-rénal : implications cliniques (20 min)</p> <p>- Stratégies thérapeutiques ciblant le foie pour protéger cœur et reins (20 min)</p> <p>- Discussion (10 min)</p>	<p>Session N°16 L'obésité au cœur du syndrome cardio-rénal-métabolique - Obésité et rein : implications cliniques et physiopathologiques (20 min)</p> <p>- Obésité et cœur : conséquences cardiovasculaires et stratégies d'intervention (20 min)</p> <p>- De l'obésité au rétablissement métabolique : place de la chirurgie bariatrique (20 min)</p> <p>- L'obésité chez le senior: de la masse grasseuse à la fragilité musculaire (20 min)</p> <p>- Discussion (10 min)</p>

☕ 17h00-17h30: 4 ^{ème} pause-café
🕒 17h30-18h00 : 7 ^{ème} symposium
🕒 18h00-19h00: Troisième session highlight
- Conférence 5 : Prévention infectieuse chez les patients hypertendus et cardio-rénaux : place de la vaccination (25 min) - Conférence 6 : Suivi glycémique en continu : un nouvel outil pour maîtriser le diabète (25 min) - Discussion (10 min)
🕒 Diner GALA



Meeting HTA 2026

Joined to
The Second Cardio-Renal
Metabolic Meeting



9 au 11 avril 2026
Monastir, Tunisia

SAMEDI 11 AVRIL 2026

🕒 09h00-10h30

SALLE 1	SALLE 2	SALLE 3	SALLE 4
<p>Session N°17 Hypertension artérielle : Quelle place pour les traitements traditionnels face à la médecine moderne et ses recommandations ?</p>	<p>Session N°18 Prédiabète : du risque à la prévention en pratique clinique</p> <ul style="list-style-type: none">- Prédiabète : pourquoi s'y intéresser en pratique clinique ? (20 min)- Comprendre le lien entre prédiabète, cœur et rein : bases physiopathologiques utiles (20 min)- L'étude TUNPREDIAB : prédiction et prévention du diabète en Tunisie (20 min)Cas pratiques : de patients prédiabétiques aux complications cardiovasculaires et rénales (20 min)- Discussion (10 min)	<p>Session N°19 Cerveau et pression artérielle : protéger avant l'irréversible</p> <p>Préserver le cerveau : le rôle du généraliste face à la pression artérielle (15 min)</p> <ul style="list-style-type: none">- HTA et prévention de l'AVC ! (20 min)- AVC ischémique : actualités diagnostiques et thérapeutiques (25 min)- Encéphalopathie hypertensive et microangiopathie : l'AVC silencieux (20 min)- Discussion (10 min)	<p>Session N°20 Observance thérapeutique – clé de la réussite des traitements</p> <ul style="list-style-type: none">- Observance thérapeutique: le facteur décisif au cabinet du généraliste (10 min)- Observance thérapeutique : enjeux cliniques (20 min)- Adhésion au traitement : facteurs clés (30 min)- L'intelligence artificielle au service de l'observance thérapeutique (20 min)- Discussion (10 min)

☕ 10h30-11h00 : 5^{ème} pause-café

🕒 11h00-11h30 : 8^{ème} symposium

🕒 11h30-12h30 : quatrième session highlight

SALLE 1

- Conférence 7 : Néphroprotection avancée : jusqu'où peut-on aller quand la clairance chute <30 mL/min ? **(25 min)**
- Conférence 8 : HTA des séniors : quand et comment désescalader les anti-hypertenseurs chez le grand âgé **(25 min)**
- Discussion **(10 min)**

🕒 12h30 : Clôture du Meeting